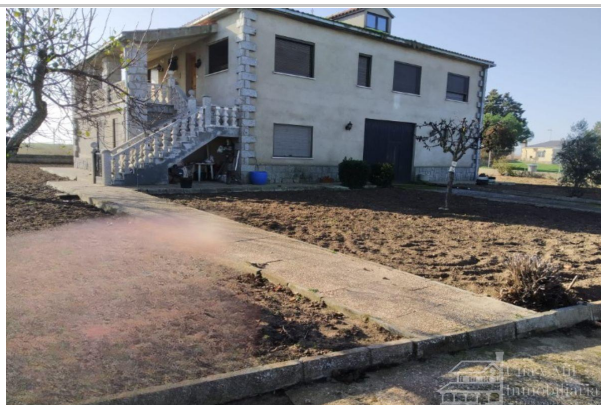


Referencia: **1965-VCH**
 Tipo inmueble: Chalet Independiente
 Operación: Venta
 Precio: **175.000 €**
 Estado: Buen estado



Dirección: LA TORRE
 Población: Parada de Arriba
 Provincia: Salamanca
 Cod. postal: 37129
 Zona: PUEBLO



M² construidos: 250	Suelo de: porcelánico	Metros de parcela: 1300
Garajes: 4	Agua caliente: individual	M² terraza: 20
Terraza(s): 1	Energía calefacción: gasoil	Dormitorios: 7
Baños: 3	Armarios: 5	

Descripción:

CHALET URBANO DE 250 M2, con parcela de 1300 m2. Dos plantas, en la planta baja: Garaje para 4 coches, sala de caldera, trastero, gran salon comedor, baño, 2 habitaciones y cocina totalmente equipada. Planta superior: Porche con amplia terraza, cocina, baño, sala de estar y 3 habitaciones. Se encuentra en perfecto estado y para entrar a vivir.